

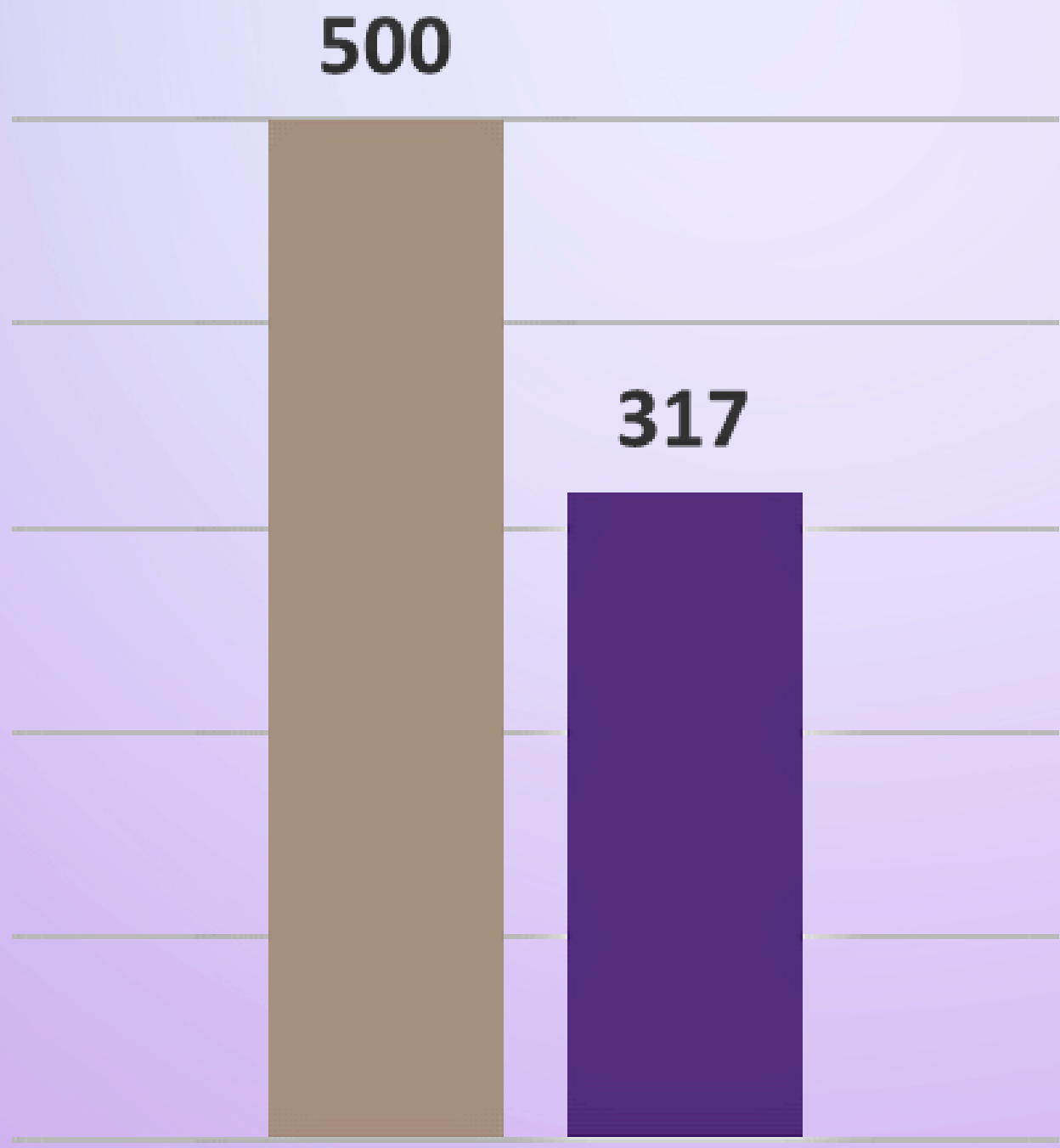


DONNÉES CLÉ

2023



Nombre de mineurs au FEAM



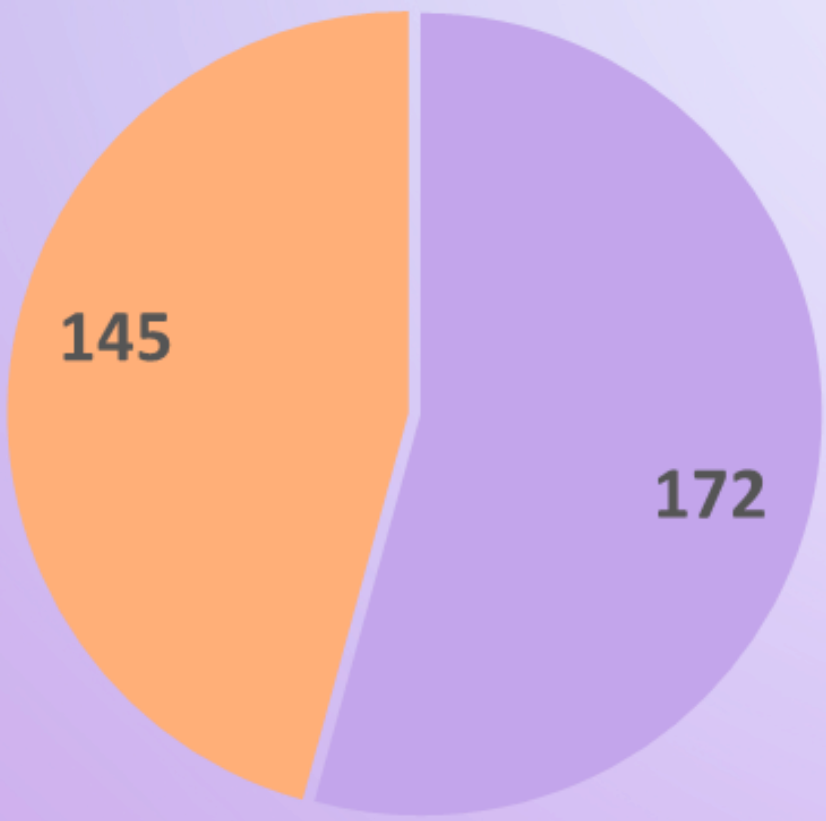
■ Pris en charge ■ Entrés en 2023



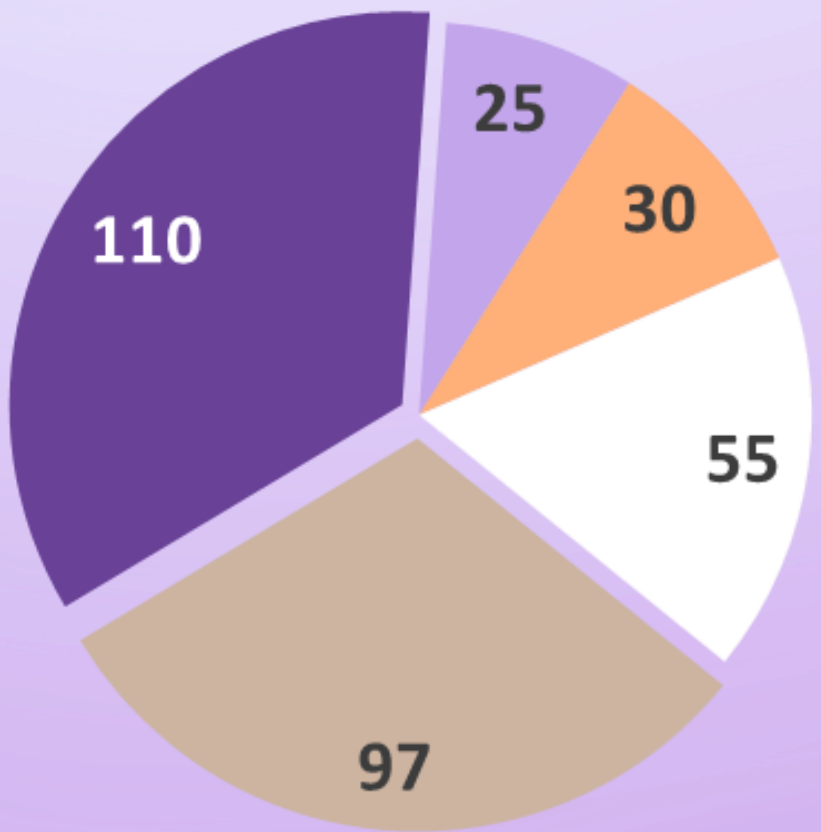
Public entré au FEAM

en 2023

■ Filles ■ Garçons



■ 3-6 ans ■ 7-9 ans
■ 10-12 ans ■ 13-15 ans
■ 16-18 ans





Public entré au FEAM en 2023

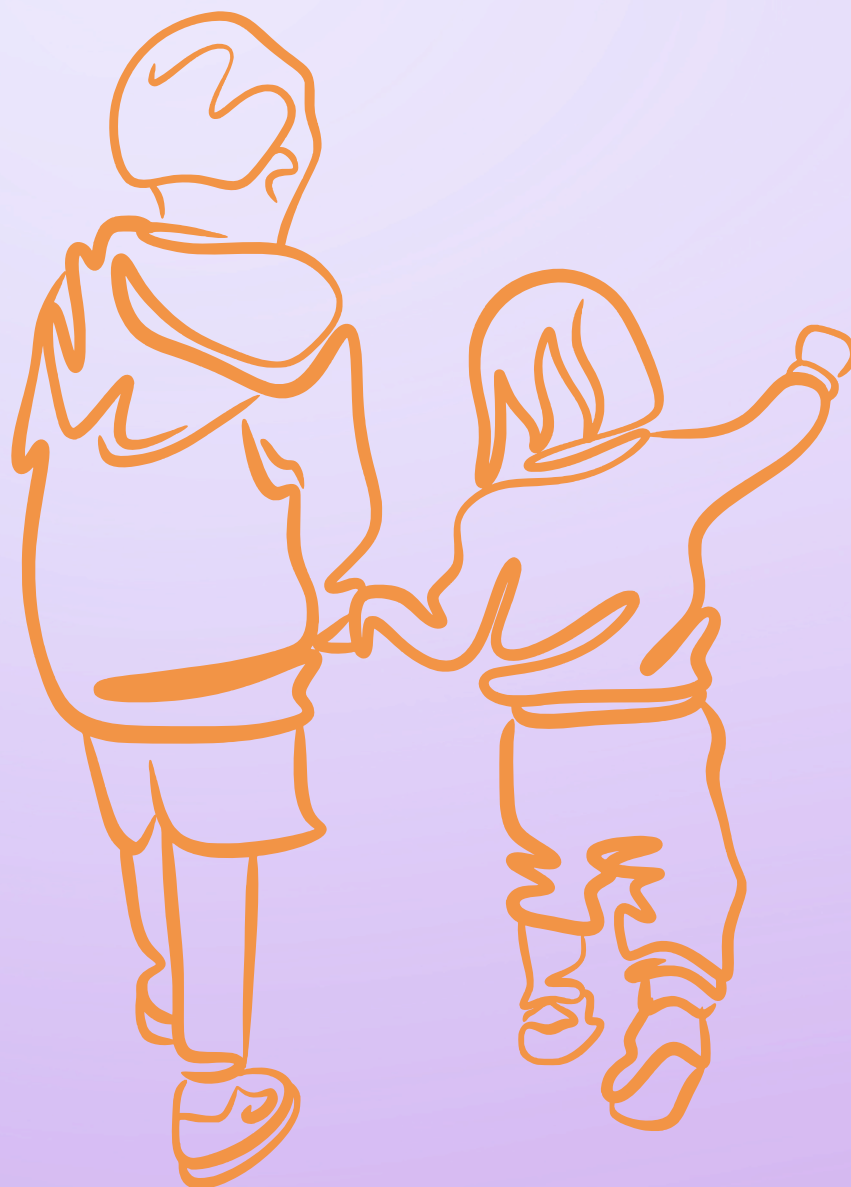
37

**FRATRIES
accueillies**

soit

83

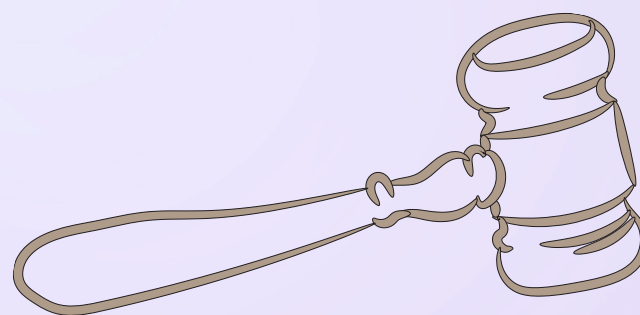
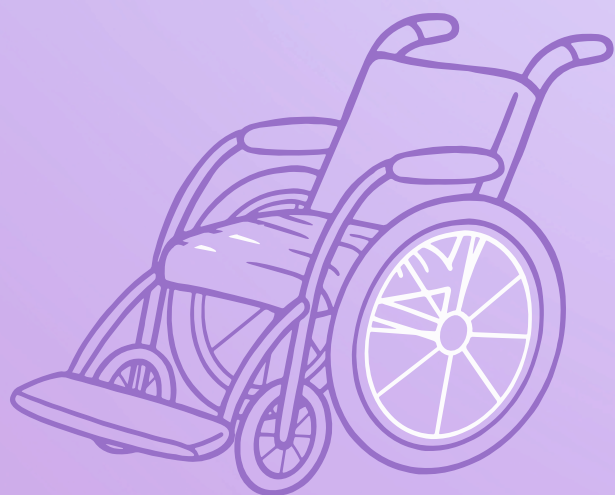
MINEURS





Mesures d'accueil en 2023

41
mineurs
bénéficiant d'une
notification
MDPH



+200%
de mineurs
bénéficiant d'une
mesure
PJJ

soit 20 mineurs
contre 10 en 2022



Modalités de sortie

en 2023

Orientation dans des établissements du 06

95

Retour en famille

85

Orientation en famille d'accueil

16

Orientation MECS hors DTP

8

Hôpital

3

